

## Charakteristika školy

Evangelická akademie, Vyšší odborná škola sociálně právní, nabízí tříleté denní pomaturitní studium v oboru sociálně právní činnosti, které je ve srovnání s vysokou školou zaměřeno více na praxi. Studenti se připravují na to, aby byli schopni samostatně řešit různé sociální situace, a tak kromě teoretické výuky ve škole absolvují řadu průběžných i souvislých praxí na konkrétních pracovištích.

Evangelická akademie vzdělává budoucí sociální pracovníky od roku 1996. Za tuto dobu nejen vybudovala kvalitní pedagogický kolektiv, ale vytvořila si také síť kontaktů na sociální pracoviště v Brně a blízkém okolí, kam studenti chodí na praxe, a navázala partnerskou spolupráci se zahraničními institucemi, kam studenti jezdí na exkurze, workshopy a stáže (Německo, Rakousko, Polsko, Velká Británie, Finsko). Evangelická akademie je řádným členem Asociace vzdělavatelů v sociální práci ([www.asvsp.org](http://www.asvsp.org)).

Absolventi Evangelické akademie mohou pokračovat v bakalářských programech sociální péče na Evangelické teologické fakultě UK v Praze a na Teologické fakultě JU v Českých Budějovicích, přičemž jim jsou uznány mnohé zkoušky a zápočty.

Zřizovatelem školy je Českobratrská církev evangelická, proto se škola hlásí ke křesťanským motivacím a hodnotám. Studenti nemusí být věřící, očekává se však od nich jistá otevřenost a vstřícnost vůči křesťanství. Škola usiluje o to, aby její atmosféra byla nesena vzájemným porozuměním, tolerancí, obětavostí a pomocí.

Budova školy je umístěna přímo v centru Brna, naproti Ústavnímu soudu. V podkroví se nachází internát Evangelické akademie, který nabízí možnost ubytování za rozumnou cenu.

## EVANGELICKÁ AKADEMIE BRNO



**Evangelická akademie**  
**Vyšší odborná škola sociálně právní**

**Adresa:** Opletalova 6, 602 00 Brno  
**Tel./fax.:** 542 221 741  
**E-mail:** [vos@eabrno.cz](mailto:vos@eabrno.cz)



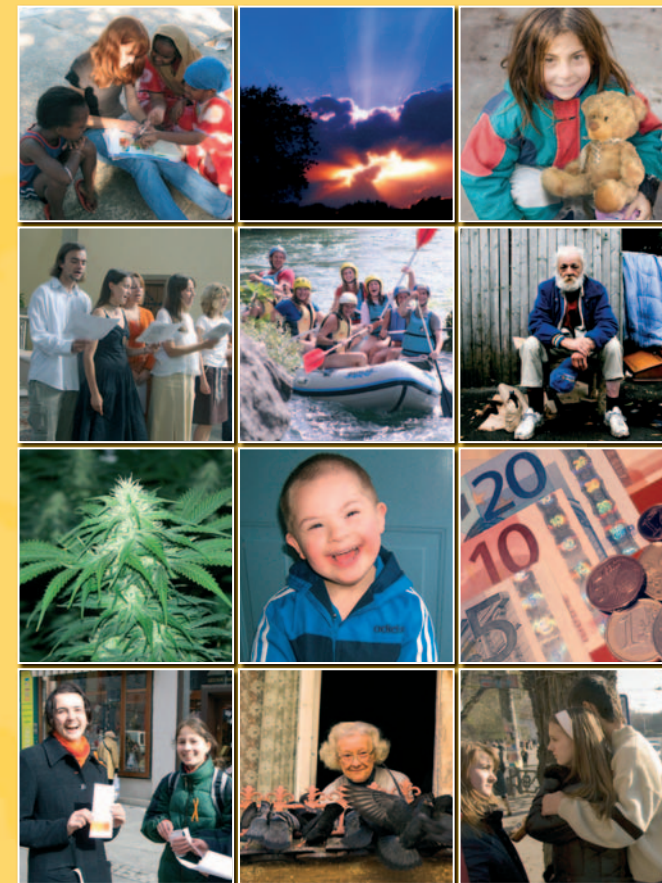
**Podívejte se na naše webové stránky, kde se dozvíte další podrobnosti, např. kdy je u nás den otevřených dveří!**

[www.eabrno.cz](http://www.eabrno.cz)

**Necítíte se na vysokoškolské studium?**

**Sníte o zajímavém a užitečném povolání?**

**Chcete umět profesionálně pomáhat druhým?**



**Zkuste vyšší odborné studium  
v oboru sociálně právní činnosti!**



## Přihláška a přijímací zkoušky

Přihlášku ke studiu si lze stáhnout z našich webových stránek [www.eabrno.cz](http://www.eabrno.cz), kde jsou také aktuální informace o termínech a o poplatku za přijímací zkoušky.

### K přihlášce je nutno přiložit:

- Kopii maturitního vysvědčení
- Strukturovaný životopis
- Jednu vaši malou fotografii
- Doporučení od osoby, která vás dobře zná a může potvrdit, že se pro sociální práci hodíte. Doporučení je součástí bodového hodnocení ústního pohovoru. Nejhodnotnější je doporučení z praxe (jakákoli dobrovolnická práce, vedení kroužků, protidrogová prevence, brigády o prázdninách, au-pair atp.).

Přijímací zkoušky se skládají ze tří částí: testu všeobecných znalostí, jazykové zkoušky a motivačního pohovoru. Test prověřuje základní (středoškolské) znalosti z oblasti společenských věd a orientaci v aktuální sociálně-politické situaci. Jazyková zkouška obsahuje písemný test a krátký ústní rozhovor (nabízené jazyky: angličtina a němčina). Motivační pohovor se zkušební komisí se zaměřuje na čtyři okruhy: motivace, zkušenost, doporučení a celkový dojem. Do výsledku přijímacích zkoušek se započítává též hodnocení maturitního vysvědčení.

Podrobná kritéria hodnocení přijímacích zkoušek a ukázek testů jsou na stránkách [www.eabrno.cz](http://www.eabrno.cz).

## Studium

Studium je podobně jako na vysoké škole rozčleněno do semestrů – pololetí, která jsou ukončena zkouškovým obdobím. Studium je zakončeno absolutoriem, které se skládá z teoretické odborné zkoušky ze tří klíčových předmětů (Právo, Teorie a metody sociální práce, Sociální politika a instituce), ústní zkoušky z cizího jazyka a obhajoby absolventské práce. Úspěšní absolventi dostanou diplom a titul „diplomovaný specialista“, ve zkratce DiS. uváděné za jménem.

Studium je zpoplatněno školným, které činí za jedno pololetí 2000 Kč, při dobrém prospěchu 1000 Kč.

### VYUČOVANÉ PŘEDMĚTY:

- **Povinné předměty:** Právo, Teorie a metody sociální práce, Sociální politika a instituce, Cizí jazyk (Angličtina nebo Němčina), Seminář mediace, Sociologie, Metody sociologických výzkumů, Zdravotní nauky, První pomoc, Psychologie, Sociální patologie, Etnické a menšinové skupiny, Osobnostně sociální výcvik, Sociální pedagogika, Demografie, Filosofie, Etika, Základy křesťanství, Křesťanská etika, Odborná průběžná praxe, Odborná souvislá praxe, Supervize, Informační a komunikační technologie, Práce s odborným textem
- **Povinně volitelné předměty:** Gerontologie, Ekonomie, Pedagogika, Speciální pedagogika, Sociálně právní poradenství, Psychiatrie
- **Volitelné předměty:** Znaková řeč, Romistika, Tělesná výchova, Hudební výchova

## Profil absolventa a uplatnění

Absolvent Evangelické akademie, Vyšší odborné školy sociálně právní je připraven vykonávat samostatně profesi sociálního pracovníka v různých státních i nestátních organizacích činných v sociální oblasti (úřady státní správy a samosprávy, vzdělávací a zdravotnická zařízení, azylové domy, nízkoprahové kluby, církevní organizace, občanská sdružení, nadace aj.).

### Je schopen působit ve všech oblastech sociální práce:

- prevence
- sociálně právní poradenství
- psychosociální pomoc
- sociálně právní ochrana dětí
- materiálně technická a informativní pomoc
- terénní práce
- komunitní práce
- krizová intervence
- koordinace služeb v sociální síti

### Umí pracovat s různými cílovými skupinami:

- děti
- rodiny
- mladiství
- senioři
- osoby společensky méně přizpůsobivé a nepřizpůsobivé
- azylanty
- nemocní
- zdravotně postižení aj.

